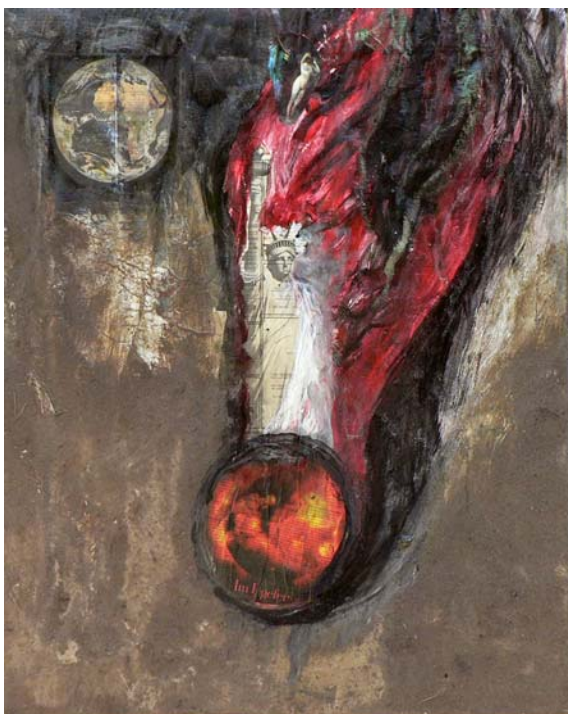


Einladung



Ausstellungseröffnung

Jolande Lischke - Pfister

„Spurensuche“

neue Arbeiten

Heimatmuseum
St. Arnual

Eröffnung am Freitag,
23.05.2008 19.00 Uhr

im Heimatmuseum

Heimatverein St. Arnual e.V.
Augustinerstr.7
66119 Saarbrücken

Einführung:
Nicole Baronsky-Ottmann M.A.

Musik:
Marie - Laure und Rüdiger Boenkost

Ausstellung vom:
24.05.2008 bis 29.06.2008

Öffnungszeiten:
Mittwoch und Sonntag
15.00 - 18.00 Uhr
und nach Vereinbarung

Vorab können Sie sich auf meiner
Webseite informieren:
www.lischke-pfister.de

Jolande Lischke - Pfister
Gneisenastr.9
66119 Saarbrücken

Tel: 0681/5 51 64
E-Mail jolande@lischke-pfister.de

„Jolande Lischke- Pfister.

„Spurensuche“

neue Arbeiten

Sie wird 1932 in Ludwigshafen geboren und kommt 1952 nach Saarbrücken, um hier an der Schule für Kunst und Handwerk bei Prof. Siegle in der Klasse für plastisches Gestalten zu studieren. Ihr für damalige Zeiten ausgefallener Berufswunsch wurde von ihrer kunstliebenden Familie unterstützt. 1955 geht sie für 2 Semester nach Berlin an die Hochschule für Bildende Künste und sie studiert bei Prof. Hartung. Ab 1956 arbeitet sie freischaffend in Saarbrücken, St. Arnual. Sie nimmt an vielen Ausstellungen im In- und Ausland teil und wird Mitglied in diversen Künstlerverbänden. 1982 erhält sie ein Stipendium für das Künstleratelier in Séguret, Provence, 1985 wird sie Preisträgerin des renommierten saarländischen Albert- Weisgerber-Preises.

Ihre Arbeitsfelder sind die freie und angewandte Plastik, ihre Materialien Ton, Gips, Metall, Holz, Natur- und Kunststein. Dabei widmet sie sich aber auch zunehmend der Malerei und Grafik

Text Nicole Baronsky-Ottmann M.A.